

## 服装・持ち物などについて

物品の購入については学級担任とよく相談してください。持っておられるもので代用できるものは、特に購入する必要はありません。持ち物には名前を書いてください。

### ① 通学の服装

- 一年を通じて薄着を奨励しています。健康上の理由などがあれば、お子さんに合わせてください。
- 一人で脱いだり着たりできるもので、ハンカチ・ちり紙を入れるポケットのついたものにしてください。
- 体育の時など、衣服の着脱の機会が多いので、肌着や靴下にも名前を書いてください。

### ② 体操服、体操帽、体育館シューズ

- 上着…トレーニングシャツ（半袖）  
冬は長袖トレーニングシャツでもかまいません。
- 下 …紺色のジャージのクォーターパンツで男女共用
- 帽子…表裏が赤白の体操帽で、男女共用
- 体育館シューズ…ムーンスター バイオLT01 ブルー

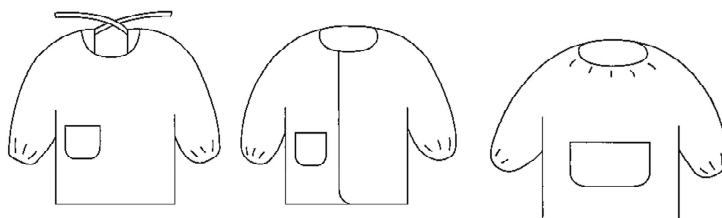
### ③ 給食エプロン、帽子、給食袋（エプロン入れ）

#### • 給食エプロン

袖…長袖

色…白色

素材…ポリエステルや綿



#### • 帽子

色…白色

素材…ポリエステルや綿

形状…かぶれるもの

三角巾は不可（ゴム付き三角巾も不可）

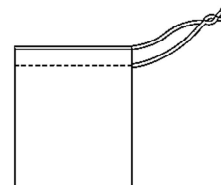


#### • 給食袋（エプロン入れ）

色…白色

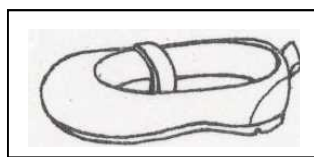
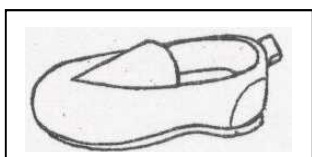
サイズ…縦 30 cm×横 25 cmくらい

形状…フックにかけられるように、ひものついたもの



### ④ 上ぐつ（名前を記入）

よく似た手持ちのものがあればそれを使ってください。



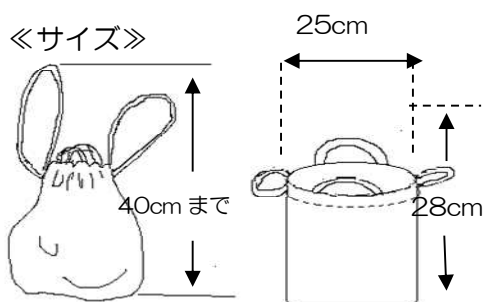
⑤ ふでばこ（低学年のうちは、一本ずつ入れることができるもの）  
鉛筆（Bまたは2B ※一年生は2B）4～5本 赤鉛筆 消しゴム

⑥ 給食セット  
おはし、ナフキン、マスク、歯ブラシ、コップ

⑦ そうきん 掃除の時に使います。4月当初に持たせてください。

⑧ 水泳の用具（水着、水泳帽、バスタオル、ビーチサンダル）  
水泳開始時にくわしくお知らせします。

⑨ 体操服入れ袋等  
体操服・体操帽はひとまとめにして袋に入れてください。  
机の横に下げた時にひきずらない長さにしてください。



☆袋の口に、机の横にかけるときのつりさげ用のひもをつけると便利です。

☆袋のサイズは、上ぐらいの大きさが適当です。

☆つりさげ用のひもは、13cmほどの高さ。

☆寸法は、たて×よこ 単位はcmです。



体操服入れ袋



上靴入れ袋  
体育館シューズ入れ袋  
(25×28cm)



補助袋(30×40cm)



給食セット袋(25×28cm)

☆その他、以下のような物品が必要になります

- |           |            |
|-----------|------------|
| ・ 鍵盤ハーモニカ | 1年生より使います。 |
| ・ 絵の具     | 1年生より使います。 |
| ・ リコーダー   | 3年生より使います。 |
| ・ 習字用具    | 3年生より使います。 |
| ・ 辞典類     | 3年生より使います。 |
| ・ 裁縫用具    | 5年生より使います。 |

1年生は入学時にお知らせします。

使用開始時に「学年だより」等で  
その都度くわしくお知らせします。