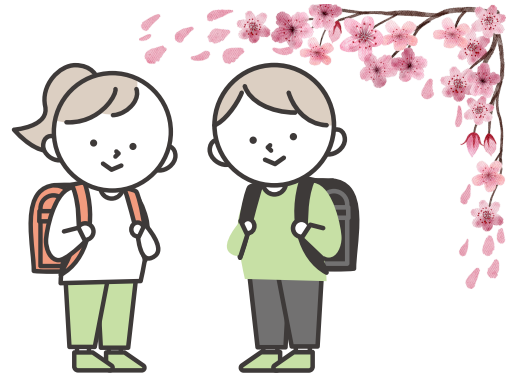


2025年 4月

ほけんだより

池田市立石橋南小学校 保健室



保護者の皆様、お子様のご入学・ご進級おめでとうございます。春の訪れとともに新年度が始まり、喜びいっぱいの笑顔に出会うことができ嬉しく思います。お子様達が健やかに元気いっぱい学校生活を過ごすことができますように、保健室からサポートしていきたいと思ひます。どうぞよろしくお願ひいたします。

養護教諭 氏野円香(うじのまどか)・宮谷由衣(みやたにゆい)

提出書類のお願い

提出〆切
「4月10日」
です。

① 保健調査票(1年生は提出済み)

住所変更・電話番号の変更がある場合、ご記入ください。
携帯が繋がらない時のために、職場名または職場の電話番号も記入していただきたく思ひます。
スペースが足りない場合、空白の場所や付箋を貼り付けていただいても大丈夫です。

② 結核検診問診票

③ 運動器検診問診票

④ 心臓検診問診票(1年生のみ)

学校から配布しました茶封筒に入れて提出をお願いします。

茶封筒に、糊づけ・テープはしないでください。
茶封筒は、毎年使用します。氏名等は記入しないでください。



4月 健康診断日程



日	検診内容	学年・対象者
10日	①保健調査票②結核検診問診票 ③運動器検診問診票④心臓検診問診票 \times 切	1年生 ②③④ 2～6年生 ①②③
11日	発育測定・視力検査	6年
11日	検尿1回目	全学年
14日	発育測定・視力検査	4・5年
15日	発育測定・視力検査	2・3年
16日	内科検診	4・5・6年
17日	発育測定・視力検査	1年
18日	聴力検査	1年
21日	聴力検査	2・3年
22日	聴力検査	5年
24日	耳鼻科検診	全学年
25日	検尿2回目	1回目未提出児童
30日	内科検診	1・2・3年



今年度お世話になる 学校医の先生方です

★内科

中川 憲 先生

★眼科

三島 博子 先生

★耳鼻咽喉科

北村 健 先生

★歯科

矢追 実香 先生

★薬剤師

梅木 桂子 先生

保健室はこんなところです

できること



できないこと

ケガの応急手当をする

「いつ・どこで・どんなふうに」ケガをしたかを教えてください。すり傷などは、自分で傷口を洗ってから来てくださいね。



体調が悪いときに休む

元気に教室に戻れるように、ベッドで休むことができます。風邪をひいているときは、家に帰ってもらうこともあります。



話を聞いてもらう

悩みや困っていることがあれば、相談してください。話すだけで心が軽くなるかもしれません。もちろん内容は誰にも言いません。



体や心について学ぶ

みなさんの体と心は毎日成長しています。身長や体重、病気のこと、性のこと…。疑問や不安があれば、いつでも聞きに来てください。



薬を渡す

薬は病院で出すもので、保健室では出せません。家で使っている薬がある人は、自分で持ってきてきましょう。



治療をする

保健室では応急手当や休養しかできません。ケガや病気の治療は病院ですてもらってくださいね。



にほん しんこう
日本スポーツ振興センターの
さいがいきょうさいきゅうふせいどつか
災害共済給付制度が使えます

がっこうお 起こったケガ等に対して、医療費等の給付が受けられる制度があります。

がっこうかんりか などたいしゅう
学校の管理下でのケガ等が対象です



学校管理下の怪我で病院を受診した際は、
担任または保健室までご連絡ください。

けんこうしんだん
健康診断って？
なにをするの？

みなさんの体に
病気や異常がないかを
調べます

詳しい検査や
治療を受ける
きっかけに



じぶんからだ
自分の体のことがわかります

せいちょう
成長のようすや
どのくらい健康か
知る手がかりに



じぶんからだ かんが きかい
自分の体のことを考える機会です

「もっと健康になるには？」
「これからも健康でいるには？」
いっしょに考えましょう

