



池田市立緑丘小学校

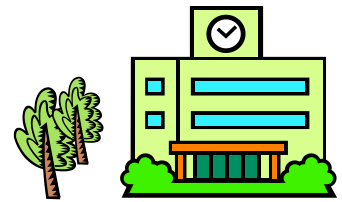
### 服装・持ち物について

- ◆制服はありません。気候・天候にあった、動きやすい服装で通学させてください。
- ◆学校に持ってくるものについては、必ず名前を書いてください。
- ◆以下のものは、前学校で使用していたものを、そのまま使っていただいてもかまいません。

- ① 体操服・赤白帽
- ② 水着・水泳帽
- ③ 体育館シューズ
- ④ 上靴

※①～③は、1学期の参観日等に業者さんが出張販売します。

また、学校近くの『吉田文具店』さんでも、常時取り扱っています。



### 教科書等について



教科書は、前学校と違うものについては新たに給付いたします（無償）。同じものは、引き続きお使いください。前学校より給付される証明書をもとに手配してお渡しします。その他、副教材や文具等については、担任とご相談ください。

#### 池田市立小学校で使用する教科書（令和6年度）

種目	発行者	種目	発行者
国語	光村図書	生活	光村図書
書写	教育出版	音楽	教育芸術社
社会	日本文教出版	図画工作	日本文教出版
地 図	帝国書院	家庭	開隆堂
算 数	東京書籍	保健	東京書籍
理 科	啓林館	道 徳	学研教育みらい
		英 語	光村図書



### 給食について

- ◆月・火・木・金は米飯、水曜日のみパンです。
- ◆給食袋（ナフキン、マスク、箸 ※必要に応じて歯ブラシ・コップ）をご用意ください。（毎日持ち帰ります。）
- ◆給食当番時に着用する給食エプロンをご用意ください。
- ◆食物アレルギーがある場合は、お知らせ下さい。



## 学校納入金について

- ◆学校納入金（給食費・教材費・積立金・PTA会費等）は諸般の事情を考慮して、銀行口座から自動振替（振替手数料 10 円／回）します。指定は池田泉州銀行です。所定の用紙で口座のお届けをお願いします。

※本校取引銀行：池田泉州銀行 石橋(池田東)支店（お届けは他の支店でも可ですが、新たに口座を作られる場合は「石橋支店」でお願いします。他支店でも「緑丘小の学校納入金振替に使用する」と申し出れば「石橋支店」の口座を作ることができます。詳しくは学校へお尋ねください。）

- ◆教材費と積立金は、在校児童と残高を合わせるため調整金を納入いただきます。後日、請求書を発行しますので、現金または銀行振込等でお支払いください、（これは自動振替できません。）

### 《就学援助制度について》

経済的に困難なご事情のあるご家庭には、池田市就学援助制度があります。手続き等については、学校へご相談ください。

## 登校について

- ◆登校時刻は、8時5分から8時25分の間になるようにご配慮ください。
- ◆4・5月は集団登校、6月以降はグループ登校を実施しています。1人では登校せず交通ルールを守って通学してください。

## 子どもの安全確保のために

- ◆児童の安全確保のために、校門を施錠しています。ご用の方は、インターフォンでお名前とご用件をお伝えください。
- ◆つりさげ名札を一つお渡ししますので、学校へ来られるときは着用をお願いします。
- ◆学校防犯システム『ツイタもん』への加入をお願いしています。（任意登録）
- ◆スクリレの登録について  
学校からのお便り及び出欠連絡のデジタル化を進めています。  
担任から登録案内書をお渡ししますので登録してください。
- ◆携帯電話の持ち込みは「原則禁止」です。特別な理由がある場合はご相談ください。



## 転入の事務手続きについて(他市からの場合)

- ◆池田市役所1階総合窓口課で、住所転入や学校への転入の手続きをしてください。その際発行される『就学及び異動通知書』と、前学校より交付される『在学証明書』『転学児童教科用図書給付証明書』をお持ちの上、緑丘小学校へお越しください。

