

～ 悩みを一人で抱えている方へ ～

2024

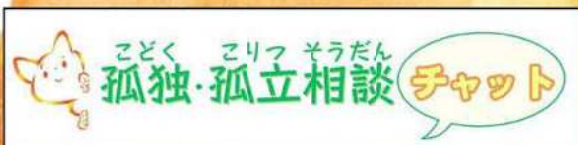
2025

こどく 孤独・孤立 相談ダイヤル

12/25(水) → 1/4(土)
AM10:00～ ～AM10:00

誰にも頼れず、ひとりで悩み事を抱えていませんか。
さまざまな窓口を用意しておりますので、
つらいときは相談してみてください。

チャット相談



電話相談

フリーダイヤル

#9999
(0120-494949)

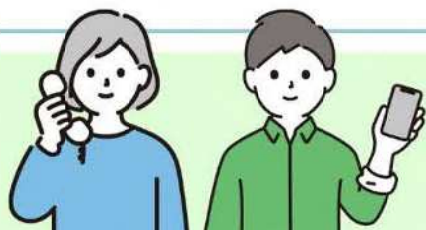
通話料無料
24時間受付

メール相談

「あなたはひとりじゃない」

メール相談フォーム

24時間受付



あなたはひとりじゃない 🔍 検索




～ 18歳以下^{さいい}のみなさんへ ～



ひとりでなやみごとをかかえていませんか
どんななやみでも受けつけます


電話で話したい

電話で直接 
お話しすることもできます
(午前10時～午後4時)

フリーダイヤル

#9999
(0120-494949)

チャットで話したい

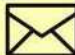
チャット上で 
やりとりすることもできます
(午後4時～午後10時)



<https://form.notalonechat.jp/ja>



メールで伝えたい

メールで気持ちを 
伝えることもできます

「あなたはひとりじゃない」
ウェブサイト内
メール相談フォーム



<https://www.notalone-cao.go.jp/toitsu/form/>

さまざま^{ほうほう}な方法^{そうだん}で相談することができます

こどく こりつ そうだん
孤独・孤立相談ダイヤル

あなたはひとりじゃない  検索

 **孤独・孤立** 対策
官民連携プラットフォーム

冬季休業期間中における学校以外の相談窓口について

○ 『すこやか教育相談24』

0120-0-78310

*24時間対応の電話相談窓口です。(IP電話からは、かかりません。)

○ 大阪府教育センター『すこやか教育相談』

すこやかホットライン (子どもからの相談) 06-6607-7361

Eメール: sukoyaka@edu.osaka-c.ed.jp

さわやかホットライン (保護者からの相談) 06-6607-7362

Eメール: sawayaka@edu.osaka-c.ed.jp

しなやかホットライン (教職員からの相談) 06-6607-7363

Eメール: sinayaka@edu.osaka-c.ed.jp

*電話相談 午前9時30分～午後5時30分 月～金曜日 (祝日・休日・年末年始は除く)

*Eメール相談 24時間受付 (回答は後日)

*FAX相談 06-6607-9826

○ 被害者救済システム『子ども家庭相談室』*大阪府教育委員会が運用する権利擁護機関による相談窓口です。

(18歳未満のみの対応) 0120-928-704 [無料電話]

(保護者等) 06-4394-8754

*午前10時～午後8時 月・火・木曜日 (祝日・休日は除く)

○ 児童相談所全国共通ダイヤル

189「イチハヤク」 *児童虐待に関する通告や子育ての悩み等の相談窓口です。

○ 『LINE相談』

実施日: 毎週日・月・火・水・木曜日

(令和5年12月26日(火)～令和6年1月7日(日)を除く)

※特設日 令和6年1月12日(金)、13日(土)

相談受付時間: 午後7時～午後9時30分

相談対象者: 府内の小学校・義務教育学校・中学校・高等学校・支援学校の児童生徒

*学校に配付される『LINE相談』カードに掲載されている二次元コードからアクセスができます。

カードがない場合は、各校で掲示されるポスターをご覧ください。